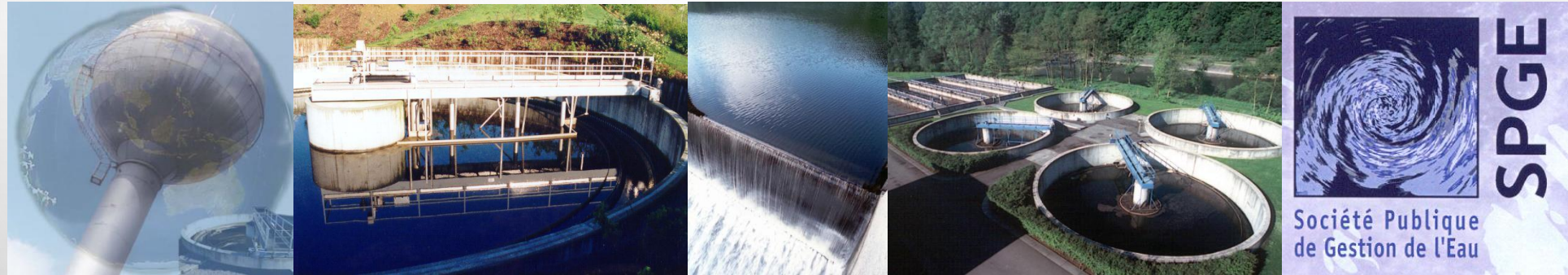


Les PASH, leurs révisions et leurs diffusions



Ir. J-L LEJEUNE, Directeur technique & des systèmes d'information
Journée d'informations Communes : janvier – février 2019

CADRE LÉGISLATIF : LES PASH

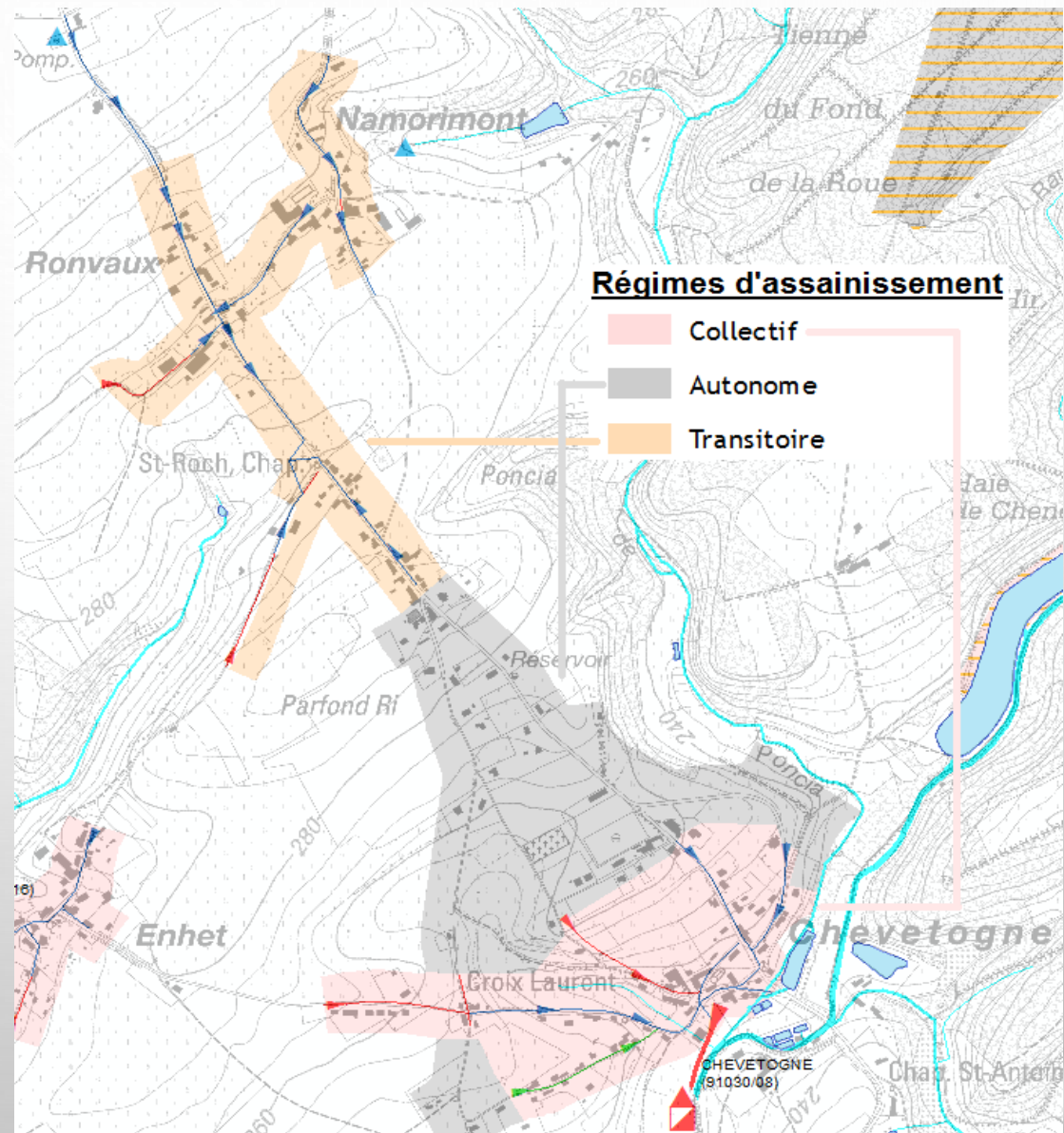
DISTRICTS & SOUS-BASSINS HYDROGRAPHIQUES



CADRE LEGISLATIF : LES PASH

- **COMMUNES/OAA ≠ SBH**
- ~~PCGE~~ → **PASH**
- **PASH :**
 - Elaborés par SPGE et OAA
 - AGW
 - Comprend carte, rapport
- **RÉGIMES D'ASSAINISSEMENT :**
 - COLLECTIF (R.A.C.)
 - AUTONOME (R.A.A.)
 - TRANSITOIRE (R.A.T.)

→ **ACCÈS CARTOGRAPHIQUE PASH**
[HTTP://WWW.SPGE.BE](http://www.spge.be)



• Obligations légales SPGE :

- PASH & ses révisions
- Maintien BD Carto / Diffusion



• ZAA – Zones prioritaires

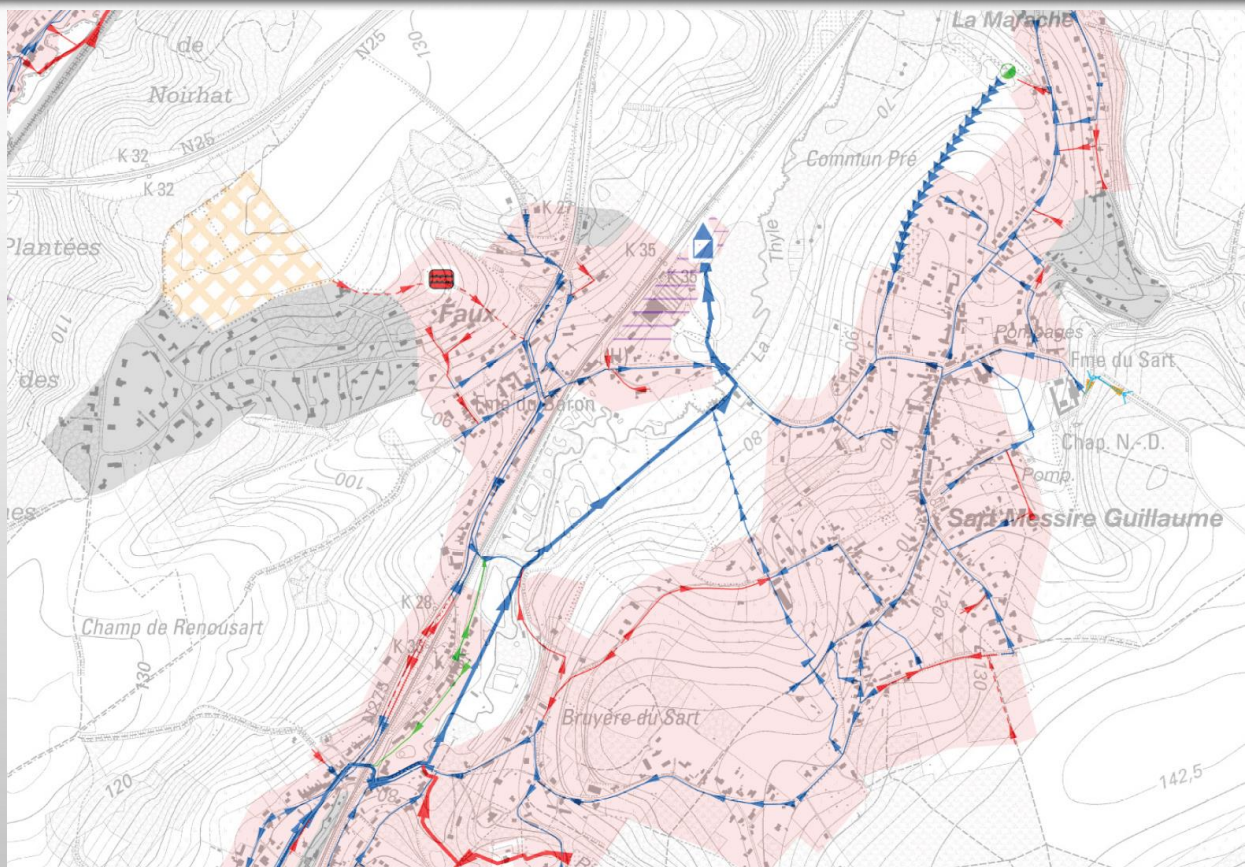
- Réaliser Etudes de zone
- Etablir les arrêtés ministériels

PASH : VALEUR REGLEMENTAIRE - DROITS ET OBLIGATIONS

Valeur juridique & Force de loi



Modifications = Procédure révision du PASH

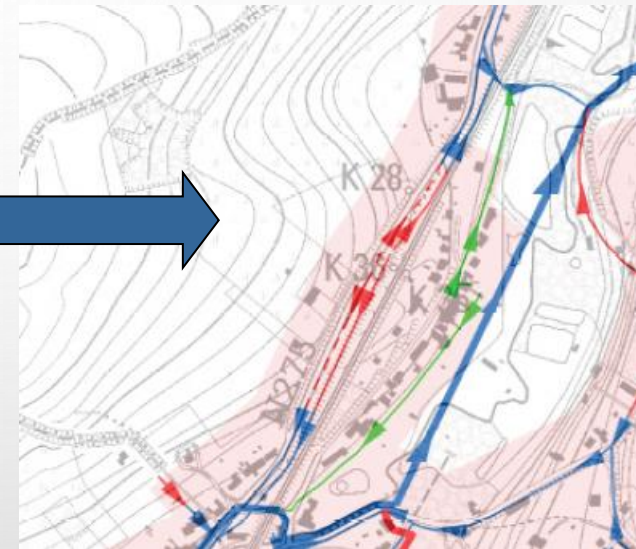


LES OUVRAGES ET RÉSEAUX AUX PASH

Repris à titre indicatif



Modifications et mises à jours permanentes



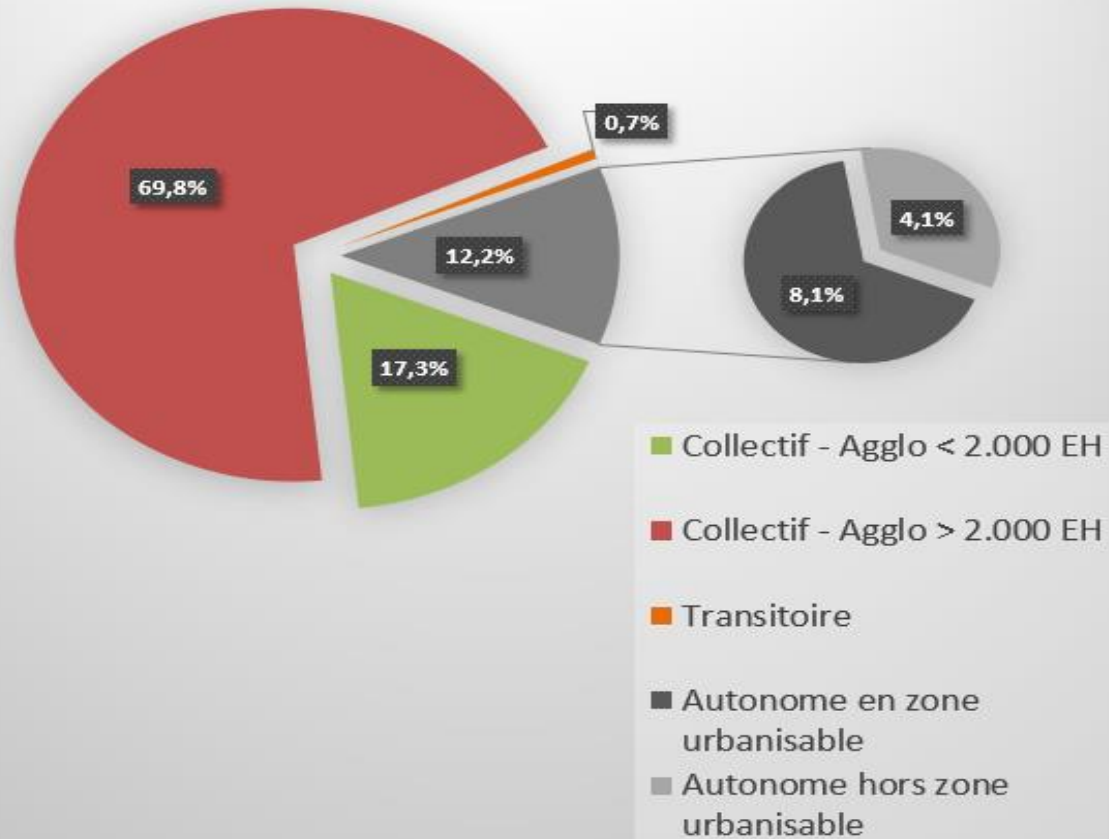
Lien Chantiers - Carto :



Une mise à jour permanente et automatisée des ouvrages
d'assainissement

QUELQUES CHIFFRES EN MATIÈRE D'ASSAINISSEMENT

% Population par régime d'assainissement (2017)



Régime d'assainissement	Population
Collectif	3.160.000
Autonome	444.000
Transitoire	20.000

**Objectif
2020**



**ZONE TRANSITOIRE : PLUS
AUCUNE**

→ Communes + OAA propose à la
SPGE une solution d'assainissement
appropriée collective ou autonome.

QUELQUES OBLIGATIONS COMMUNALES « PASH »

•Code de l'Eau

- R.277 : « **Les communes sont tenues d'équiper d'égouts** les parties d'agglomérations susvisées et situées sur leur territoire »
- R.291 : « La commune, avec l'aide de son OAA, établit, **un diagnostic de ses réseaux d'égouttage** repris en assainissement collectif. Le diagnostic portera, en particulier sur l'état exact de son réseau et sur le nombre de raccordements à celui-ci. A ce titre, il doit être considéré comme une opération de réhabilitation » : **100% pris en charge par SPGE (sauf curage)**

•Contrat d'égouttage

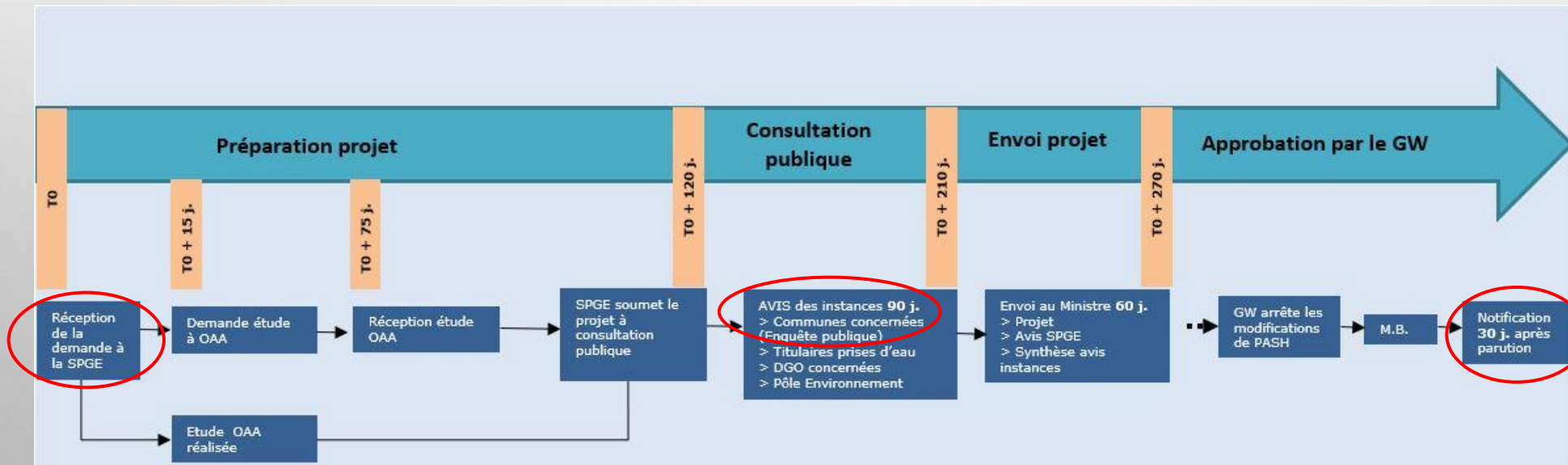
- Avec l'aide de l'OAA** : Mettre à jour les informations relatives aux schémas et existence des réseaux repris au PASH
- Inform**er l'OAA de toute intervention sur le réseaux d'égouttage (hors PIC) : lotissements, travaux sur fonds propres, ...
- Etablir un registre** des raccordements et informer sur l'évolution des raccordements.

LA REVISION DES PASH

1. Changements (A.G.W. 01.12.2016 - entrée en vigueur au 01.01.2017)

- 1 seul passage au GW
- Établissement RIE (Rapport d'incidences environnementales)
- Délais !

2. Procédure



WEBPASH

<http://www.spge.be>

The screenshot shows the SPGE website interface. At the top, there is a navigation menu with links: Accueil, Plan du site, Contact, and Cartographie Assainissement (highlighted with a red circle). Below the menu is a header with the SPGE logo and the text 'Société Publique de Gestion de l'Eau'. The main content area is divided into several sections:

- Société publique de gestion de l'eau**: A section with a photo of a water treatment tank and text describing the company's mission and services.
- Les stations mises en service récemment**: A table listing recent water treatment stations.
- Chiffres clés - Wallonie**: A table of key statistics for the region.
- Actualités**: A section for news and updates.
- Vous êtes...**: A vertical navigation menu with options: Un particulier, Une collectivité (highlighted with a red circle), Une entreprise, and Un enseignant.

At the bottom of the page, there is contact information for Extrahet, including the address, phone number, and email. The SPGE logo is also present in the bottom right corner.

Les stations mises en service récemment

Denomination	Capac (EH)	Sous-Bassin	Date de mise en service
ANLIER	1.080	SEMOIS-CHIERS	06/02/2013
FLOREFFE	70.700	SAMBRE	31/01/2013
AMAY	54.200	MEUSE AVAL	17/01/2013
BUZENOL	450	SEMOIS-CHIERS	14/12/2012
HAM-SUR-HEURE	8.900	SAMBRE	13/12/2012
ITTRE	5.600	SENNE	11/12/2012
ELLEZELLES	3.000	DENDRE	26/10/2012

Chiffres clés - Wallonie

408	Nbr de stations d'épuration
3.910.000	Capacité nominale (EH) des stations existantes
95	Taux d'épuration (%) des agglomérations > 2.000 EH
605.000	M3 épurés/jour
171	Nombre d'agglomérations > 2.000 EH

* E.H. = Équivalent habitant



Extrahet

Siège administratif : Avenue de Stassart 14-16, 5000 Namur - Siège social : Rue de la Concorde 41, 4800 Verviers

Email : info@spge.be - Tél : +32 81/251 930

Development & Web design by [defimedia](#), powered by [AToris](#)

WEBPASH



The screenshot shows the website interface for SPGE (Société Publique de Gestion de l'Eau). At the top, there is a navigation bar with links for 'Accueil', 'Plan du site', 'Contact', and 'Cartographie Assainissement'. Below this is a secondary navigation bar with categories: 'LA SPGE', 'ASSAINISSEMENT', 'LE COLLECTIF', 'L'ÉGOUTTAGE', 'L'AUTONOME', 'PROTECTION CAPTAGE', and 'LIENS'. A search bar is located on the right side of the top navigation bar.

Below the navigation bar, a breadcrumb trail reads 'Vous êtes ici : Accueil / Collectivité...'. The main content area features a green header for 'L'eau, le pouvoir communal'. To the left of the text is an image of two workers in blue uniforms and hard hats. The text describes the role of municipalities and intercommunalities as partners of SPGE in water management. A sidebar on the right contains a 'Collectivité' menu with the following items: 'Egouttage prioritaire', 'Assainissement collectif', 'Zones de prévention - captage', 'Le Fonds Social de l'Eau', and 'Cartographie - Public cible' (which is circled in red). Below this is a 'Les autres articles' section with the item 'Guide pratique de l'assainissement'.

Extranet
Siège administratif : Avenue de Stassart 14-16, 5000 Namur - Siège social : Rue de la Concorde 41, 4800 Verviers
Email : info@spge.be - Tél : +32 81/251 930
Development & Web design by [defimedia](#), powered by [AToms](#)

ACCÈS DÉDICACÉ – COMMUNES :

- NOUVELLE APPLICATION EN COURS DE FINALISATION
- COURRIER SPGE SERA ADRESSÉ AUX COMMUNES EN FÉVRIER-MARS 2019
- CONVENTION D'UTILISATION DE L'APPLICATION À SIGNER ET RENVOYER À LA SPGE
- USER / PASSWORD DÉDICACÉ