

**Activités**  
**Département Assainissement**  
**eaux usées**

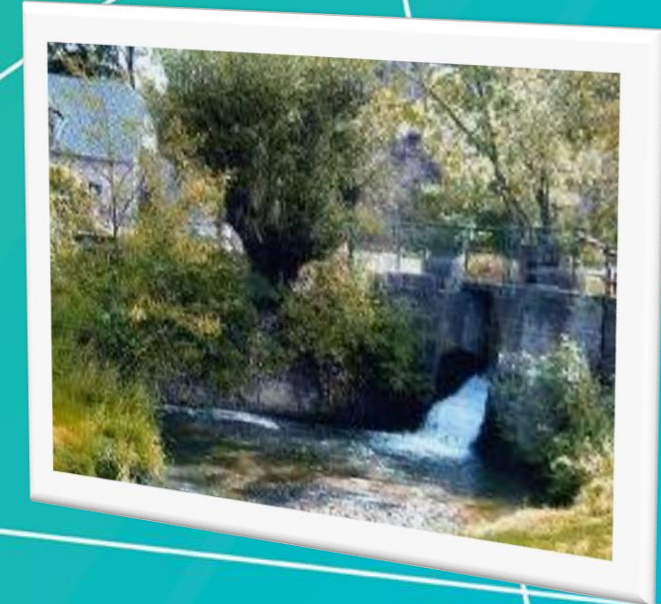
-

**18/02/2019** ir. Pierre LEURIS  
**Directeur Département**



- **En Brabant wallon, c'est in BW qui mène la politique de l'assainissement des eaux usées depuis les années '70 (1ers collecteurs)**

- **Compétence fédérale (Santé publique) '80 → régionalisation (RW)**
- **1990: OAA, Organisme d'Assainissement Agréé**
- **2000 : SPGE (contrat 20 ans)**



## Nos missions de base

Etudes ,  
suivi de chantiers  
d'ouvrage  
d'assainissement

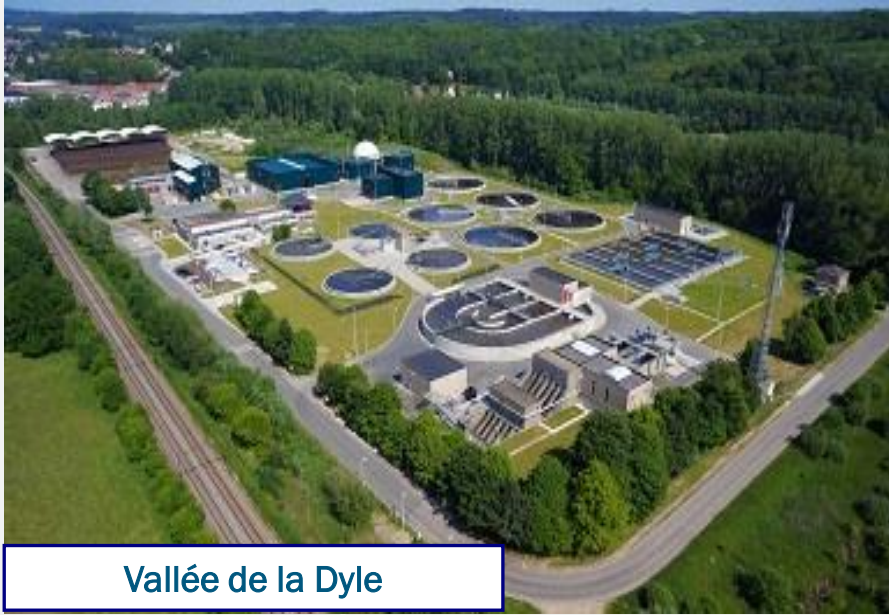
- Stations d'épuration
- Collecteur d'eaux usées
- Égouts communaux  
(2003, convention 27 communes + 4  
addendas, > 08/14 BE interne)

→ Maitrise d'ouvrage déléguée, étude avant-projet/projet (essais de sol et pollution), attribution marché, permis, acquisition emprise, direction et surveillance travaux, coordination sécurité & santé

Exploitation

- des stations d'épuration, stations de pompage et du réseau de collecte (collecteurs + déversoirs d'orage)

# Quelques stations d'épuration



Vallée de la Dyle



Vallée de la Lasne

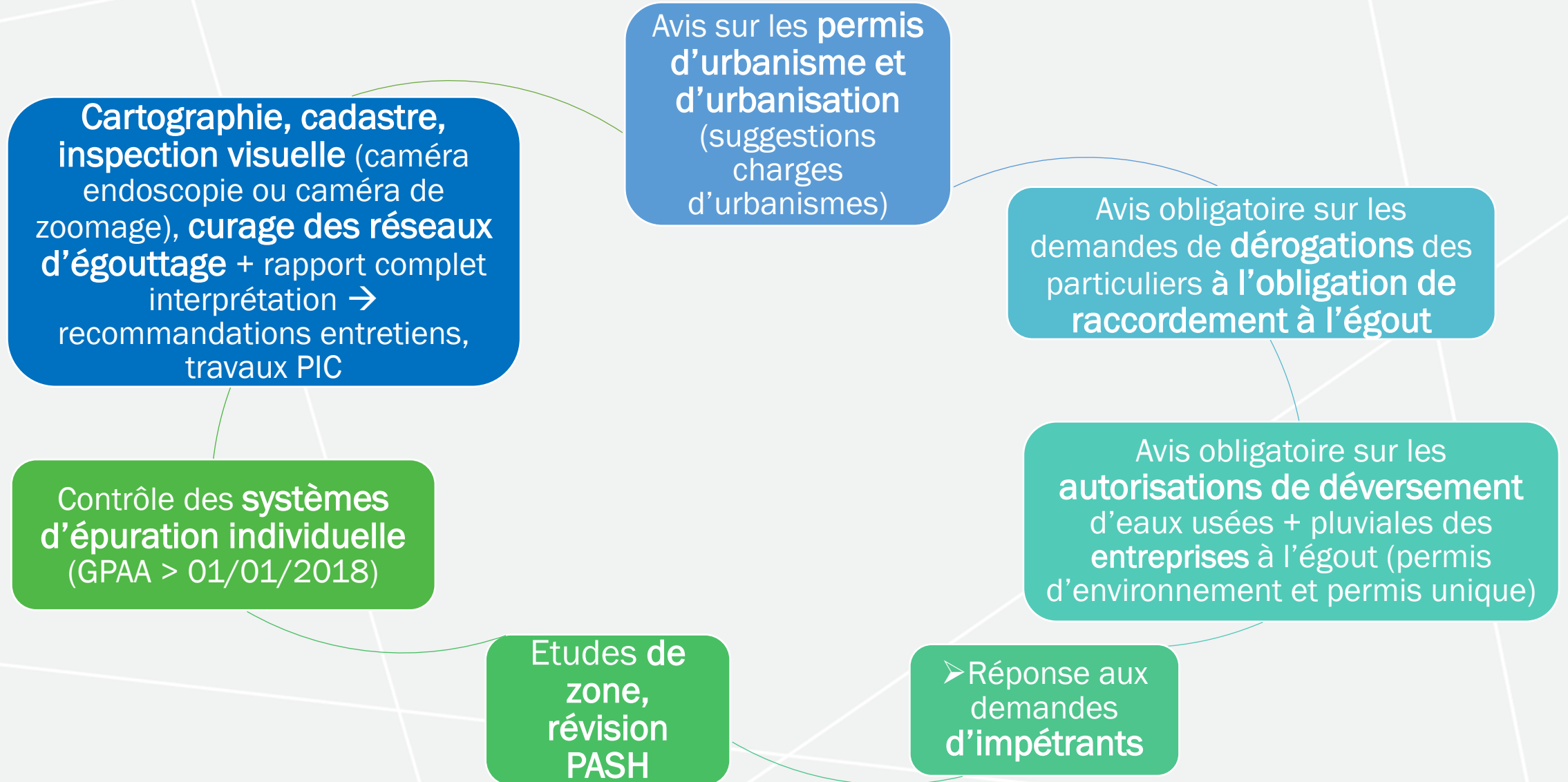


Villers-la-Ville



Louvain-la-Neuve

# Services aux associés



# Services aux associés

PIC, aide à la  
**programmation**,  
élaboration des  
**fiches techniques**

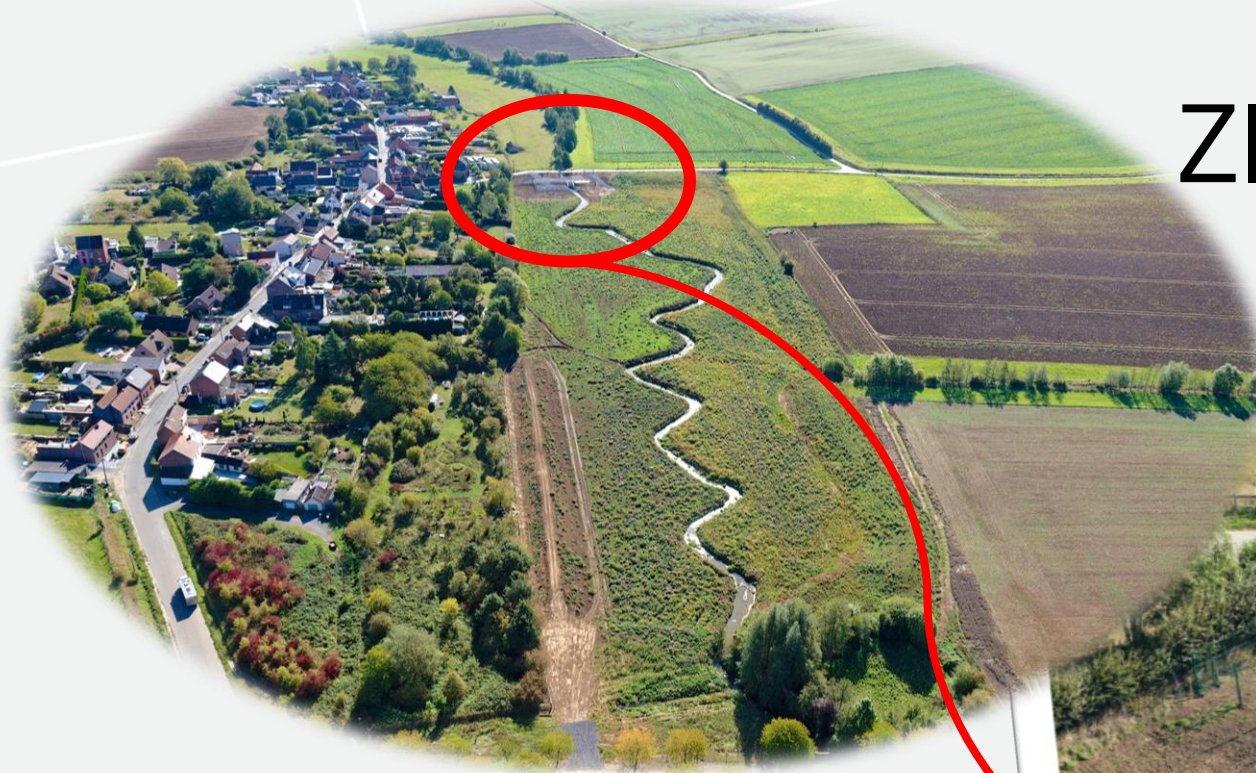
Exploitation **stations  
de pompage  
communales**

(mise à niveau et transfert  
à la SPGE)

Etudes et suivi de chantiers :

- ✓ - de **voirie** (conjoint ou non à l'égouttage) incluant e.a. emprises, coordination sécurité
- ✓ - des **ouvrages lutte contre les inondations** ZIT communes / ZEC Province: convention AMO/DMO incluant e.a. demande d'arrêté d'expropriation
- ✓ - Travaux hydrauliques divers (réhabilitations étangs communaux, curage de bassin d'orage, convention AMO,...)

# ZIT du Laubecq à Tubize



# Services aux associés

- **Groupe de travail** (Certibeau/passeport eau-habitation, infiltration eau pluviale, gestion patrimoniale de l'égouttage communal, ...)
- Contrôles des travaux ouvrages de gestion des **eaux pluviales** (noues, fossés, voiries drainantes,...) dans les **grands lotissements** publics ou privés (expertise technique conformité au permis octroyé. **Nouveau !**)
- Convention **d'assainissement rural**. **Nouveau !**
- Exploitation **bassin d'orage communaux**. **A VENIR 2019 !**
- Réception **produits curage avaloir et égouts**. **A VENIR 2021 ?**





Mise en place des Pieux



Enrochement



Barge de curage

# Etangs Rixensart



Passerelle de promenade



Petit étang



Vue d'ensemble après travaux

# Chiffres clés Service investissements – 25 ETP

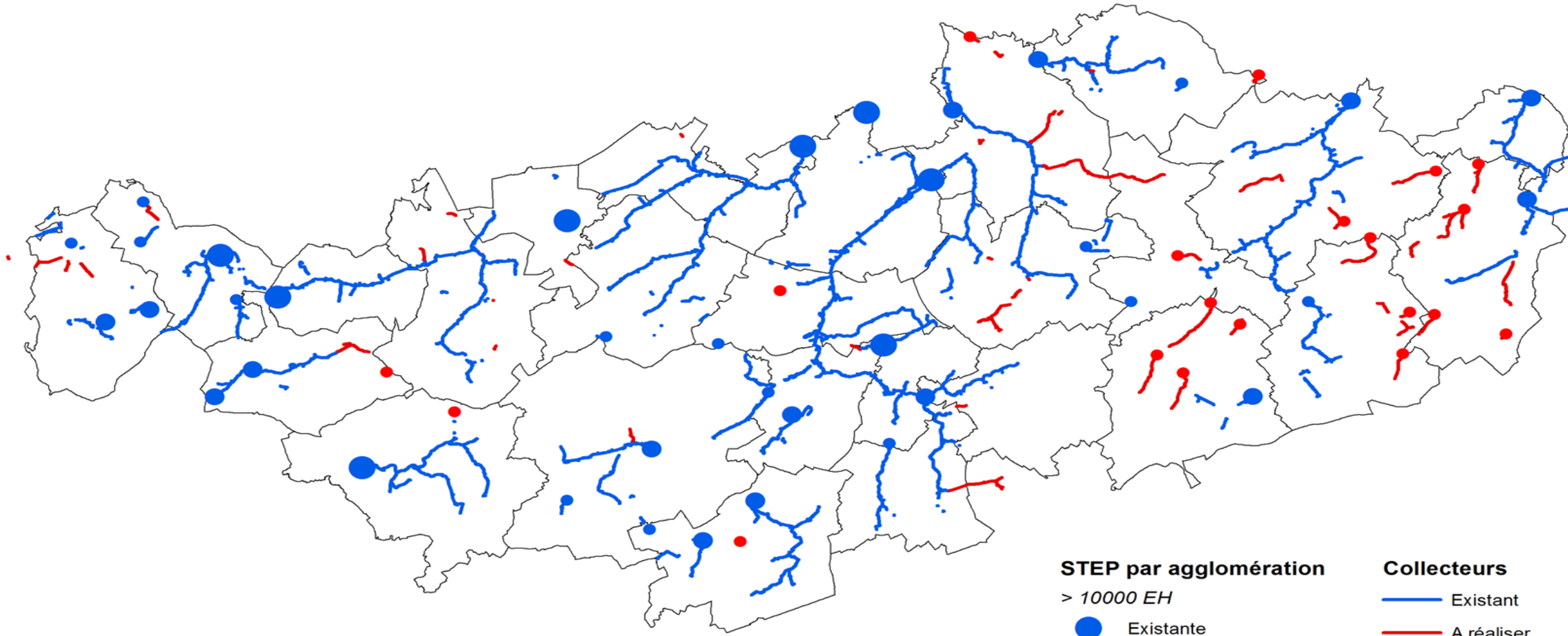
BW	Taux équipement Global	Montants travaux investis	Reste à faire...
Steps	98 % = 630.000 EH	502 M € HTVA Dont 80 % depuis la SPGE	< 20 steps < 15.000 EH Dont 9 dans PI 17-21
Coll	87 % = 390 km		55 km dont 11 dossiers dans PI 17-21
égouts	88 % = 2300 km	90 M € HTVA Depuis 2003 *	~280 km + réhabilitations dont PIC 19-21

(\*) Remboursement communal moyen 43 % sur 20 ans

PI 17-21 = 28 M € HTVA (100 % financés SPGE)

PIC 19-21 = 11,5 M € HTVA (financés SPGE + communes)

# Cartographie Steps & Collecteurs



## STEP par agglomération

> 10000 EH

● Existante

>2000 et <10000 EH

● Existante

< 2000 EH

● Existante

● A réaliser

## Collecteurs

— Existante

— A réaliser

## Repère

□ Communes



# Chiffres clés Service investissements

## Annuellement

- 25 à 30 chantiers d'égouttage en cours (4 - 5 M €/an HTVA hors voirie)
- 5 à 10 ZIT/ZEC en étude ou chantier
- >100 remises d'avis urbanistiques
- 2500 réponses à des demandes d'impétrants
- 50 SEI contrôlées



*Pose de l'égout  
Vergers et Prairies à Ottignies-Louvain-  
la-Neuve*

## Chiffres clés Service investissements

- Cadastre des réseaux:
  - Collecteurs 96 %
  - Egouts 33 % (objectif 180 km/an)



- Inspection visuelle : 13 % réseau égouts (objectif > 102 km/an)

# Chiffres clés Service Exploitation – 85 ETP

37 Steps (630.000 EH)

390 km collecteurs

85 stations de pompage

1500 déversoirs d'orage

→ 37.000.000 m<sup>3</sup> eaux usées traitées/an

→ Gadoues fosses septiques : 47.000 m<sup>3</sup>/an

→ Production boues solides: 22.000 T (à 35 % MS) + 2600 T (séchée à 95%)

→ Budget exploitation annuel= 12,7 M € (100 % financés SPGE)


# Tendances - Evolutions

## INVESTISSEMENT

- Développer assainissement rural (<2000EH) → procédé moins énergivore (extensif: filtre planté de roseaux,...)
- Bureau d'études égouts & voiries: ↗ expertise réhabilitation réseau et VOIRIE
- Intensifier connaissance des réseaux (cartographie) → proposer aux communes une offre de service en gestion patrimoniale des égouts
- Raccordements particuliers: définir notre rôle CERTIBEAU  
→ 2 ans = nouvelles constructions + bâtiments publics
- nouveaux contrats SPGE (2020)

## EXPLOITATION

- Stabilisation, ↘ coûts e.a. par amélioration énergétique installations
- Mise en place d'un système QSE intégré (Qualité, Sécurité et Environnement)
- ↗ expertise de gestion EU par temps de pluie (DO)

An aerial, fisheye view of a wastewater treatment plant. The central focus is a large circular aeration tank with a complex metal structure inside. To its left is another circular tank, and further left is a rectangular building with a dark roof. The facility is surrounded by green grass and some trees with yellow autumn foliage. The entire scene is set against a teal background with white grid lines.

Step de Oisquercq  
Inauguration 29 mars 2019

**Merci beaucoup pour votre attention !**