

La S.P.G.E.

20 ans au service de de l'environnement

Etat des lieux et perspectives.



Ir. J-L LEJEUNE, Directeur technique & des systèmes d'information
Journées d'informations communes : janvier – février 2019

SOMMAIRE :



La SPGE dans la gestion
du cycle de l'eau

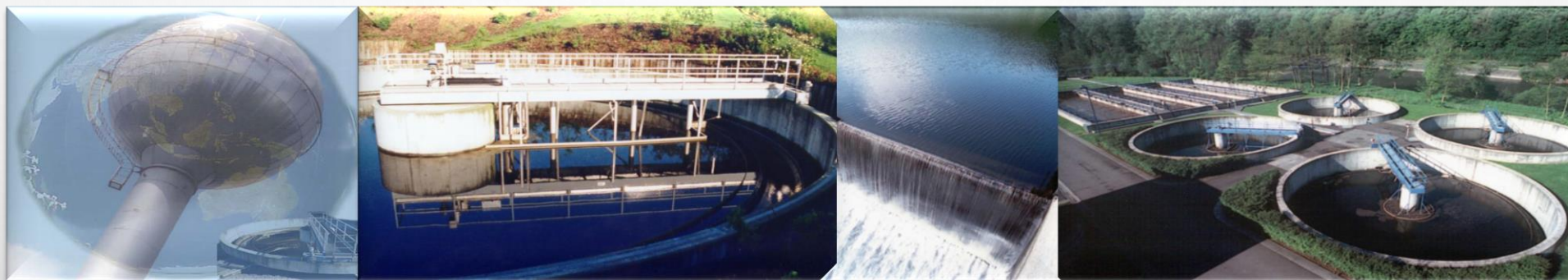


Quel bilan ?

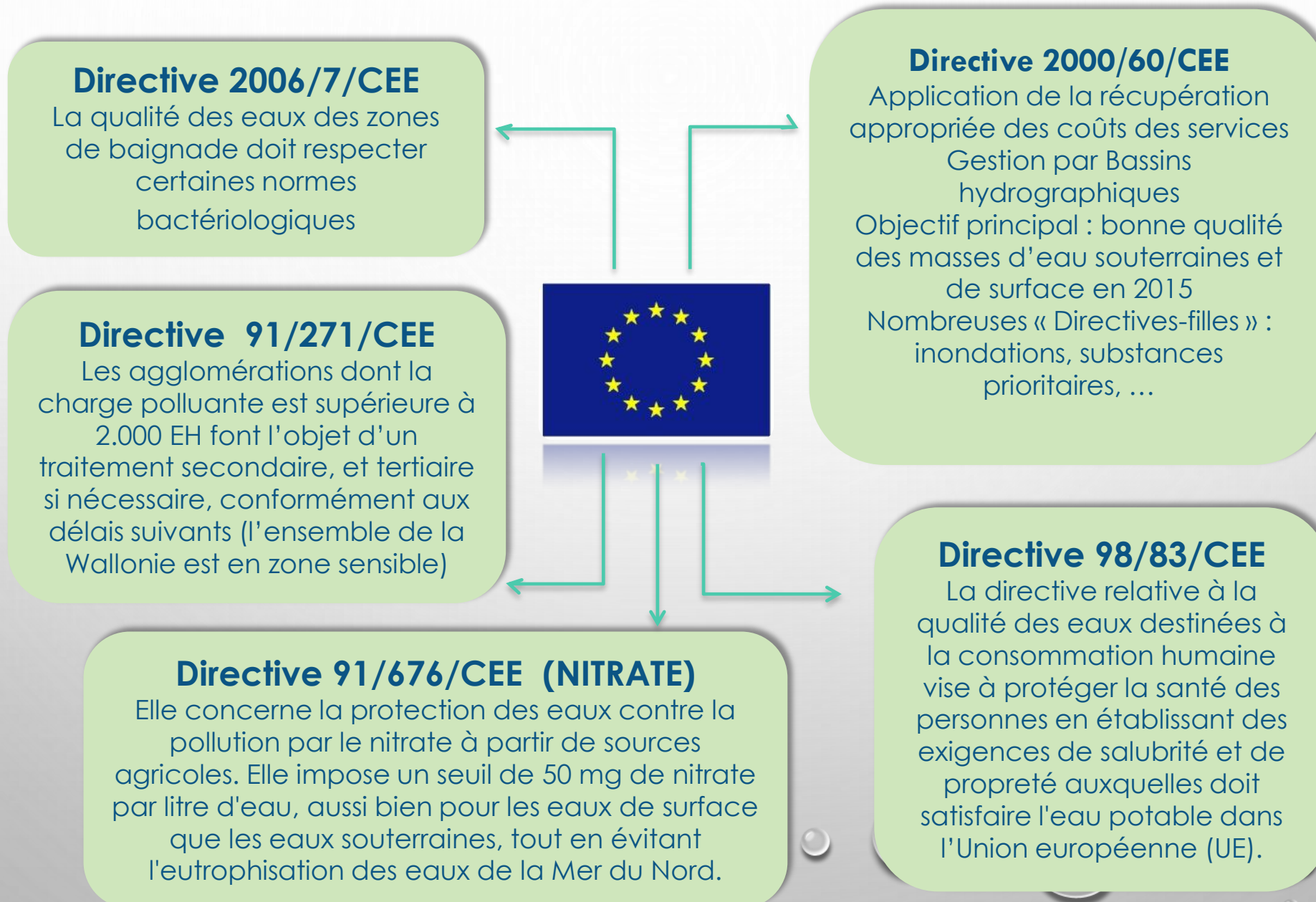


Et demain ?

La SPGE dans la gestion du cycle de l'eau



CONTEXTE EUROPÉEN : LES PRINCIPALES DIRECTIVES



LES ACTEURS DU CYCLE DE L'EAU - RW

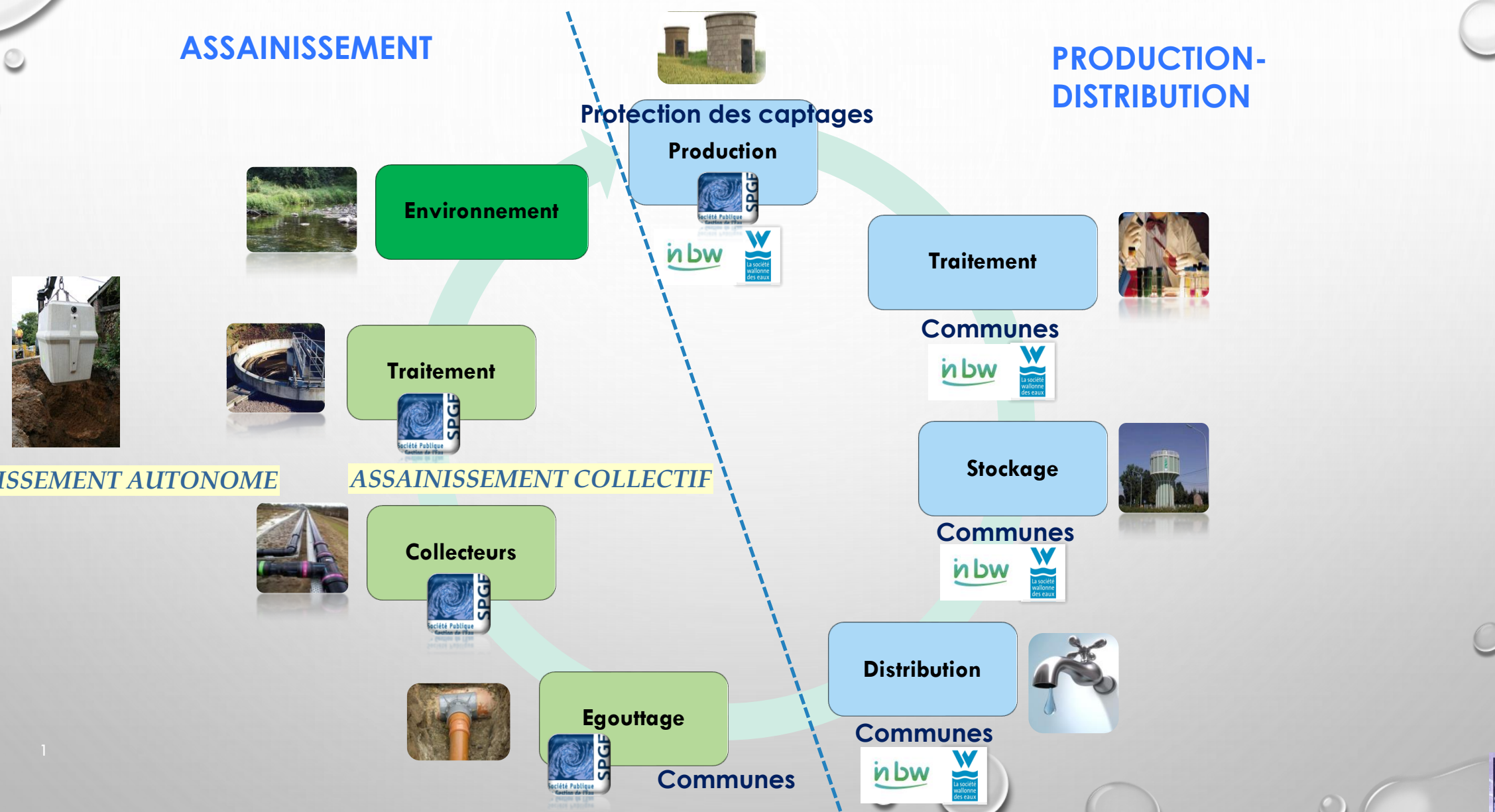
ASSAINISSEMENT

PRODUCTION-DISTRIBUTION

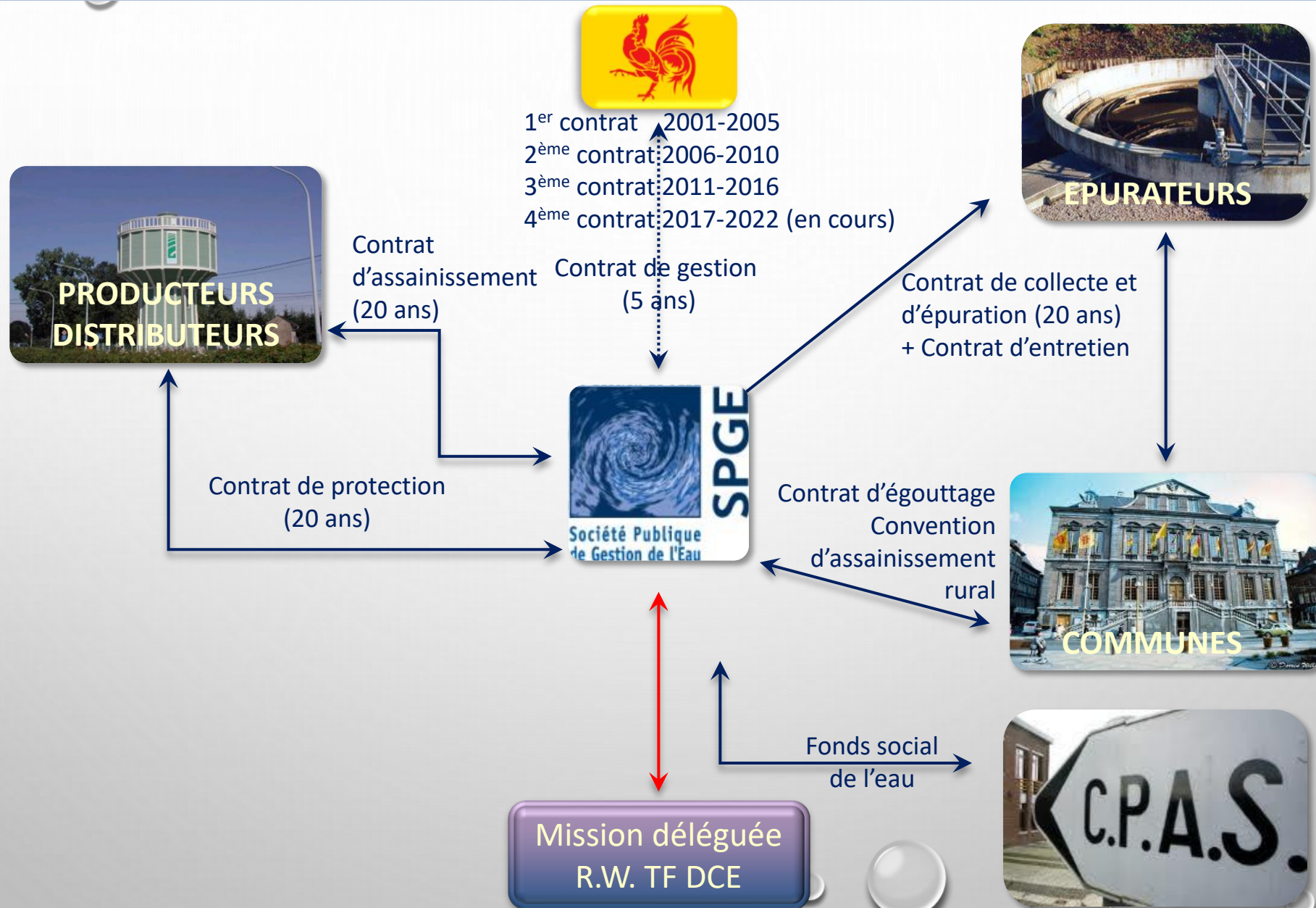
ASSAINISSEMENT AUTONOME

ASSAINISSEMENT COLLECTIF

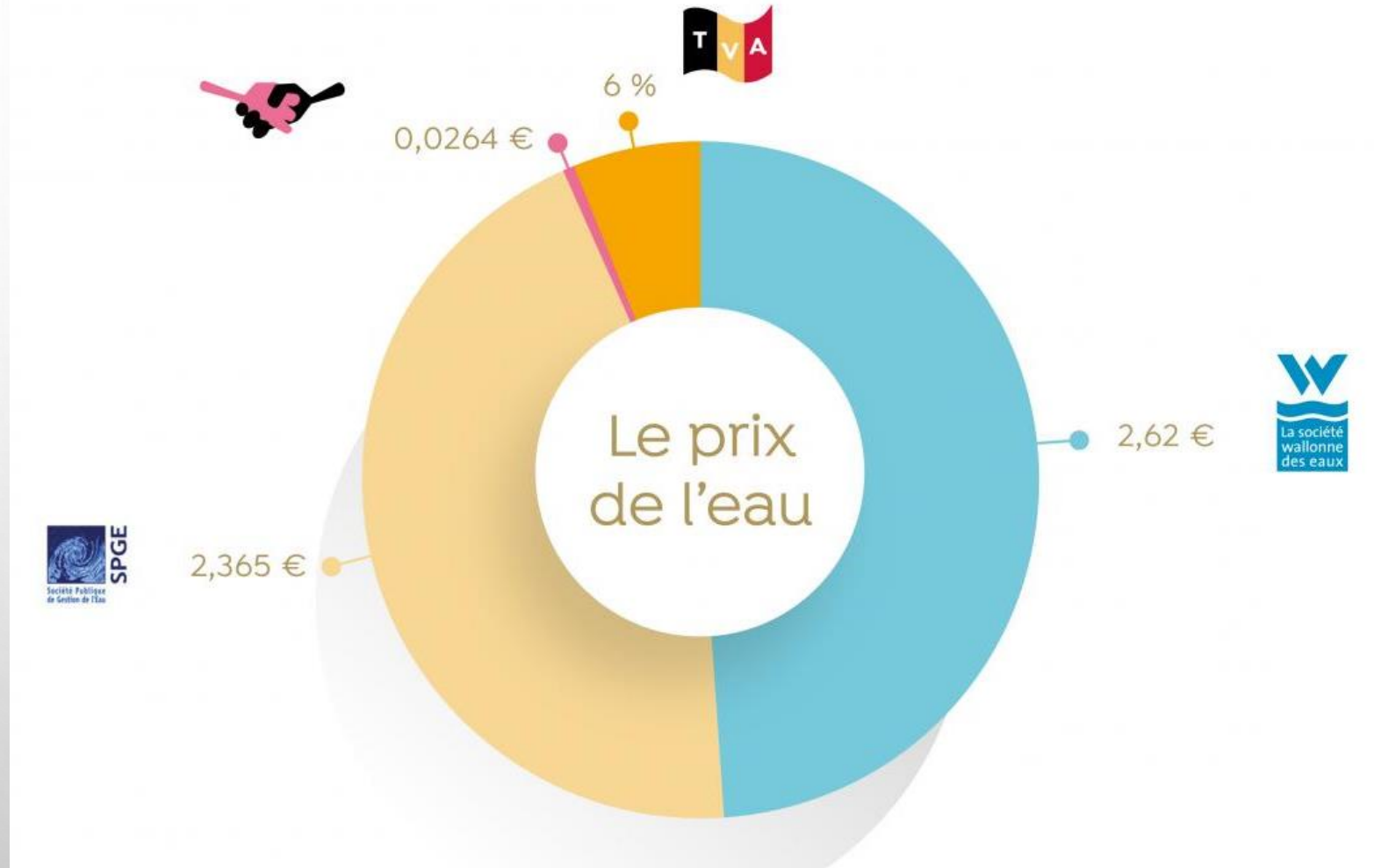
TOUS LES OPERATEURS SONT PUBLICS



LA SPGE ET SES RELATIONS CONTRACTUELLES



LA FACTURE D'EAU



**5,31 €/ m³, pour 70 m³ = 371 €/an/ménage
= 165 €/an de CVA**



Quel bilan ?



Les 10 chiffres clés de la SPGE :

Etat de situation au 1^{er} janvier 2019

431

stations d'épuration dont
173 depuis la SPGE

91,9 %

Taux d'équipement
(**99,8 %** :
agglomérations >
2.000 EH)

Egout : 18.000 km
(1.000 SPGE)
Collect. : 2.600 km
(1.100 SPGE)

Assainissement autonome

12 % de la population
18.500 SEI déclarés

Protection :
27 M/an

Investissements
4,0 G€

Exploitation
100 M€ / an

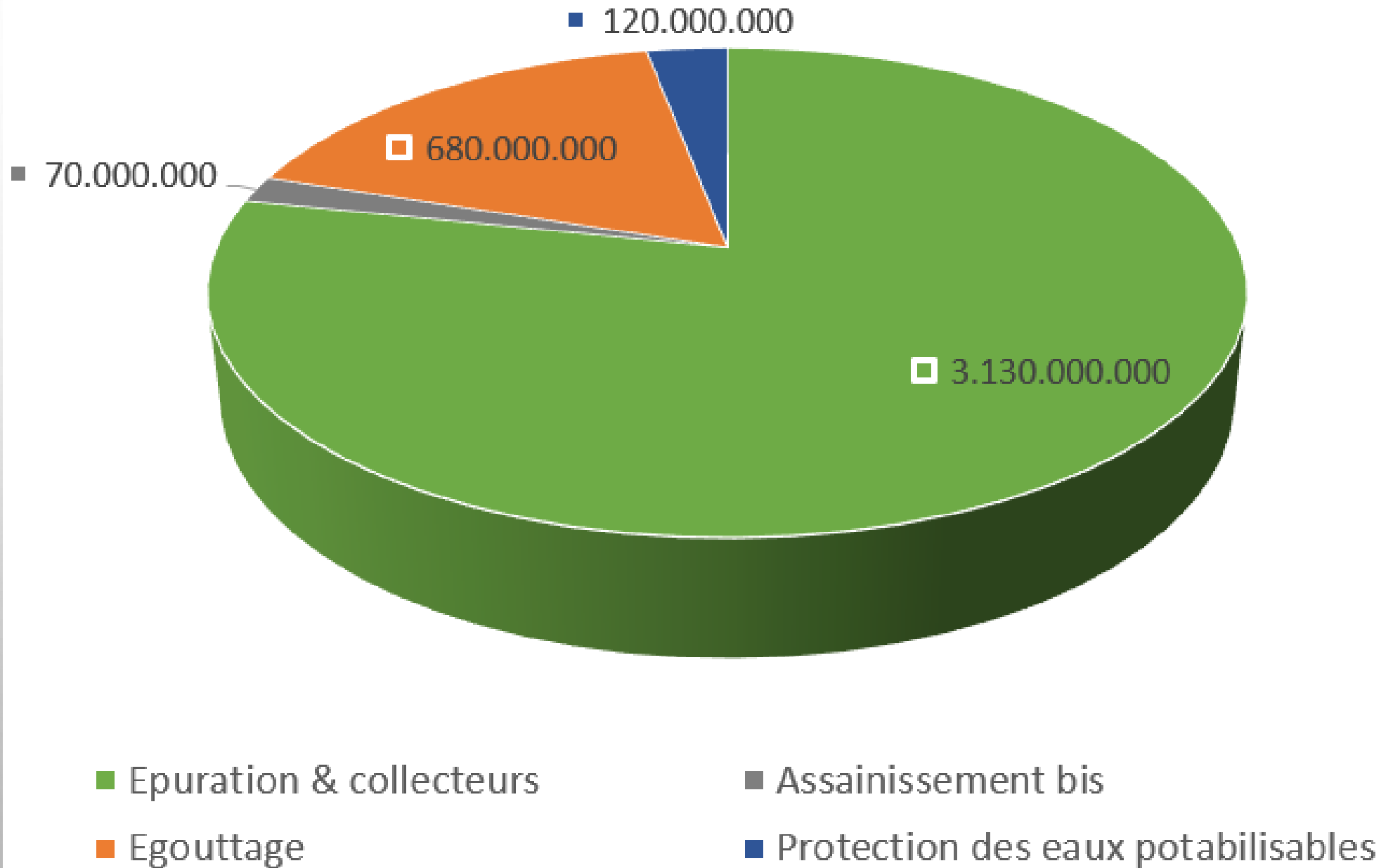
CVA

2,365 €/m³

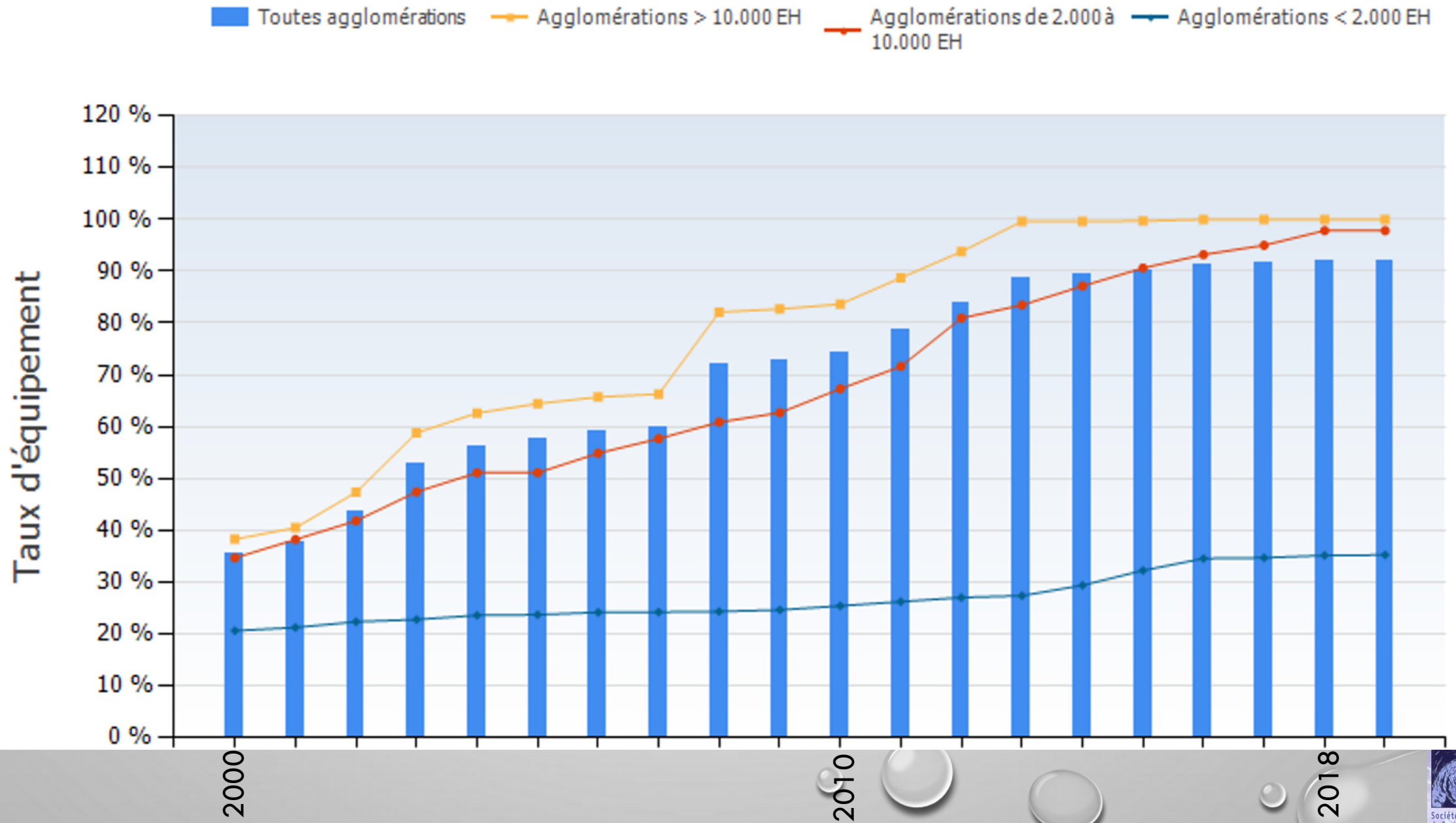
Dette

1,812 G€

TOTAL DES INVESTISSEMENTS SPGE DEPUIS L'AN 2000



TAUX D'ÉQUIPEMENT DES AGGLOMÉRATIONS



CE QUI RESTE A FAIRE : STEP – TRAITEMENT APPROPRIÉ

440

stations d'épuration

670

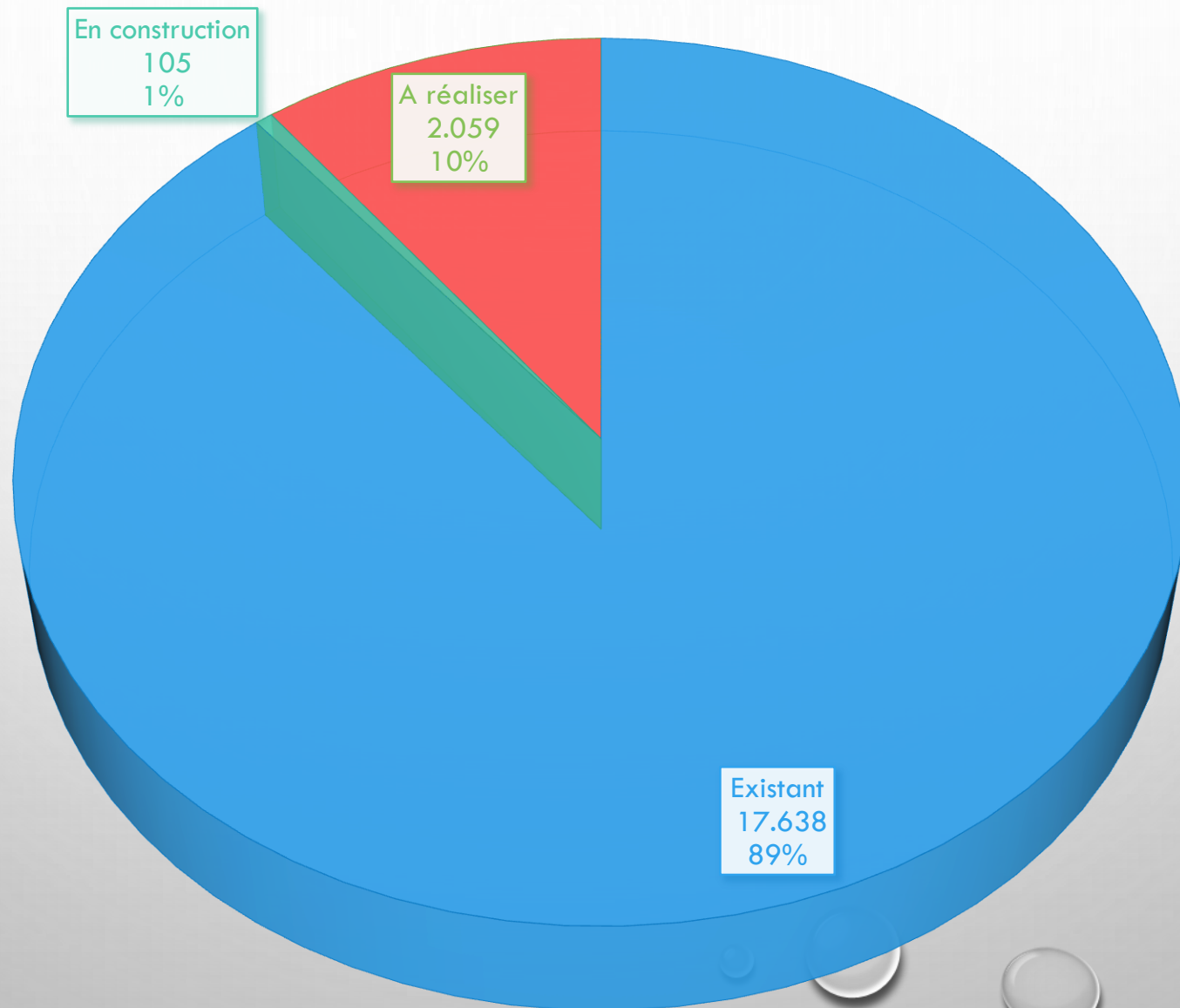
*Capac.
moyenne (EH)*

240

*Nb STEP < 500
EH*

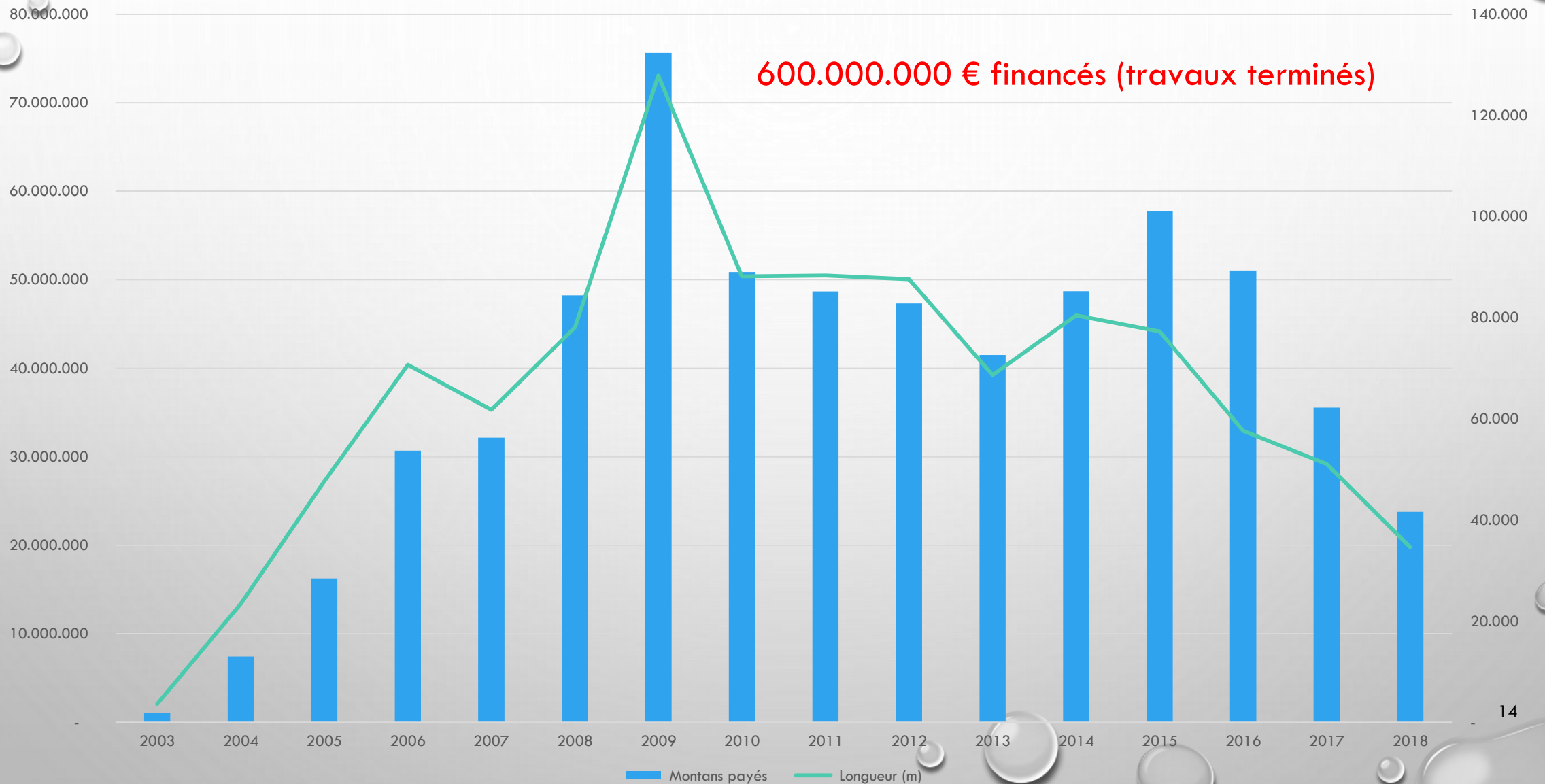
LES CHIFFRES DE L'ÉGOUTTAGE

KILOMÈTRES D'ÉGOUTS EN RÉGION WALLONNE



LES CHIFFRES DE L'ÉGOUTTAGE (TRVX TERMINÉS)

Financement de l'égouttage par la SPGE : les chiffres depuis 2003



Et demain ?



Les challenges d'aujourd'hui et demain

EPURATION COLLECTIVE

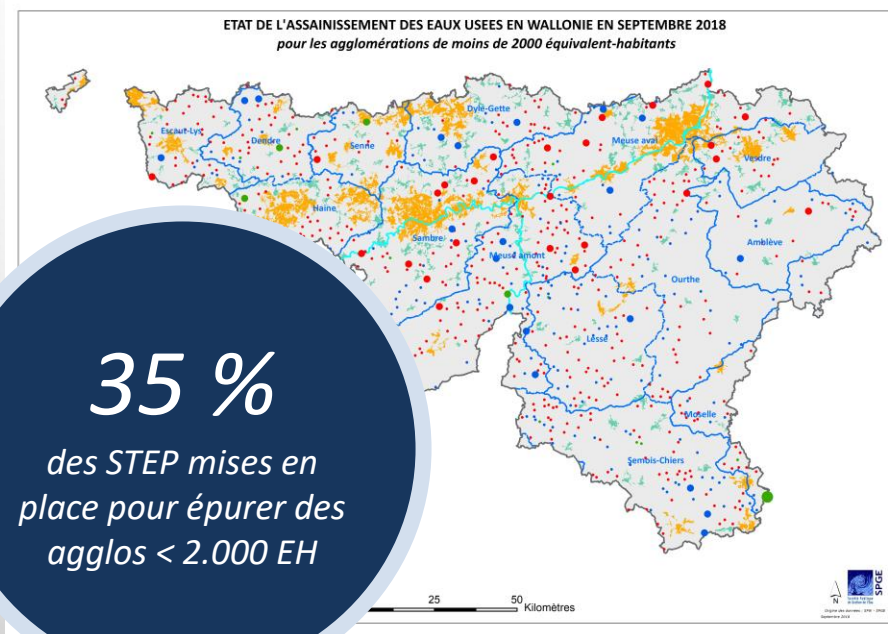
- **Directive EU : Passer de la 91/271 à la 2000/60**
- **Maintenir un niveau d'investissement suffisant**
- **Renouvellement/réhabilitation des STEP existantes**
- **Complétude des réseaux + apport de charge aux STEP**
- **Efficiency des investissements :**
 - **Notion de traitement approprié**
 - **Maîtrise des coûts**
 - **Investir pour réduire les frais d'exploitation de demain**



DIRECTIVE 91/271/CEE

TRAITEMENT DES EAUX RÉSIDUAIRES URBAINES

ASSAINISSEMENT DES AGGLOMÉRATIONS DE MOINS DE 2000 EH



Quoi faire ?

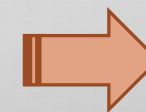
- Traitement approprié : traitement des ERU par tout procédé qui permet de respecter les objectifs de qualité du milieu récepteur.

Objectif

- Atteinte bon état masse d'eau
- Protection zone de baignade
- Protection de captage
- Priorités locales



* En nombre d'agglo après 2021



Logique de résultats - DCE

Egouttage : le défi du renouvellement



Passer d'une gestion curative à une gestion proactive

PRIORITÉ À LA RÉHABILITATION / RECONSTRUCTION D'ÉGOUTS

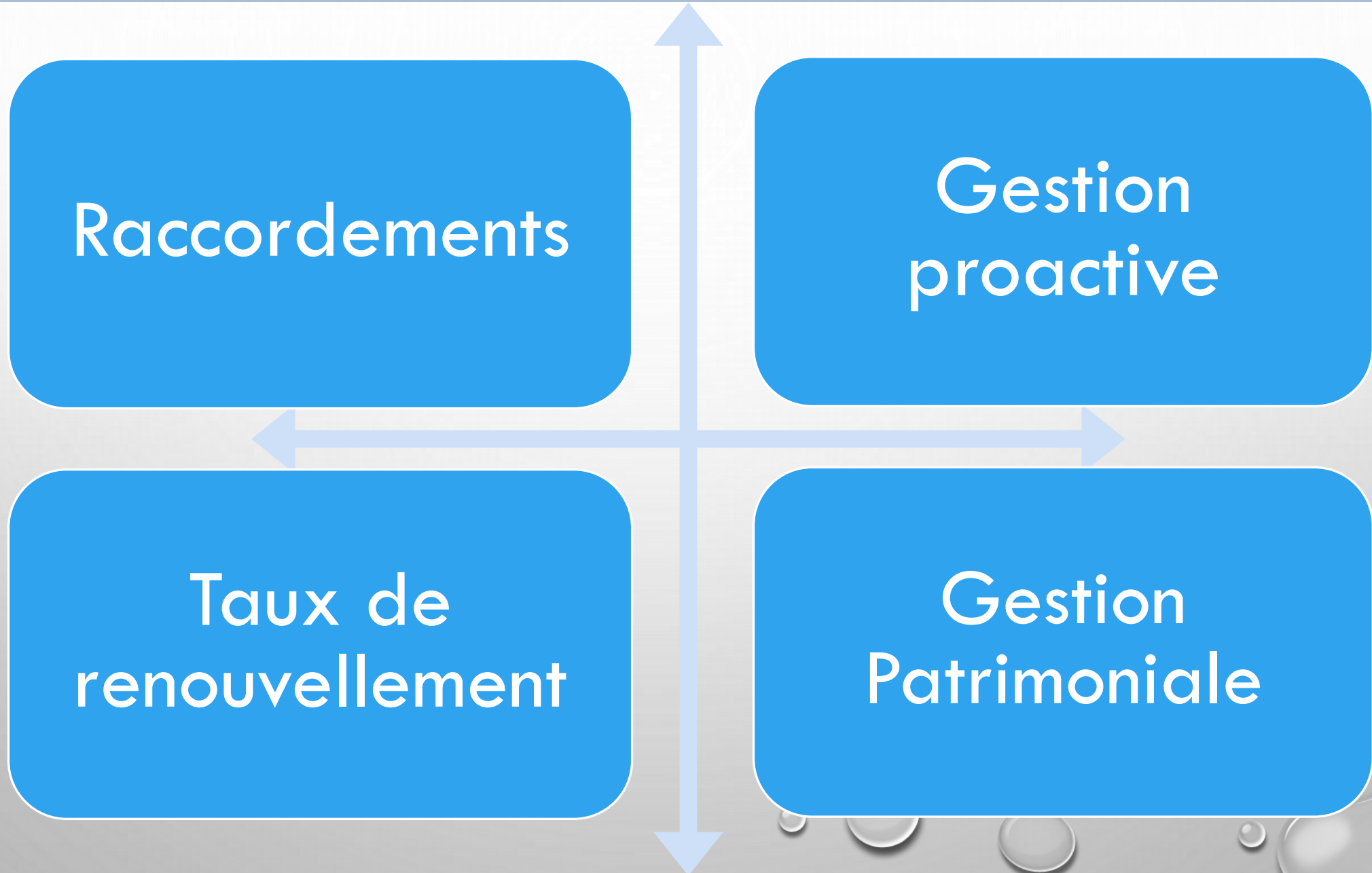
Contrat de gestion :

70% des investissements en égouttage (fin 2021) =
réhab./reconstr.



Contrat d'égouttage :
Participation communale : 21%

EGOUTTAGE : QUATRE THÈMES DE RÉFLEXION



Merci de votre bonne attention



SPGE

Société Publique
de Gestion de l'Eau