

Cadastre, inspection et curage des égouts en Brabant wallon

18/02/2019

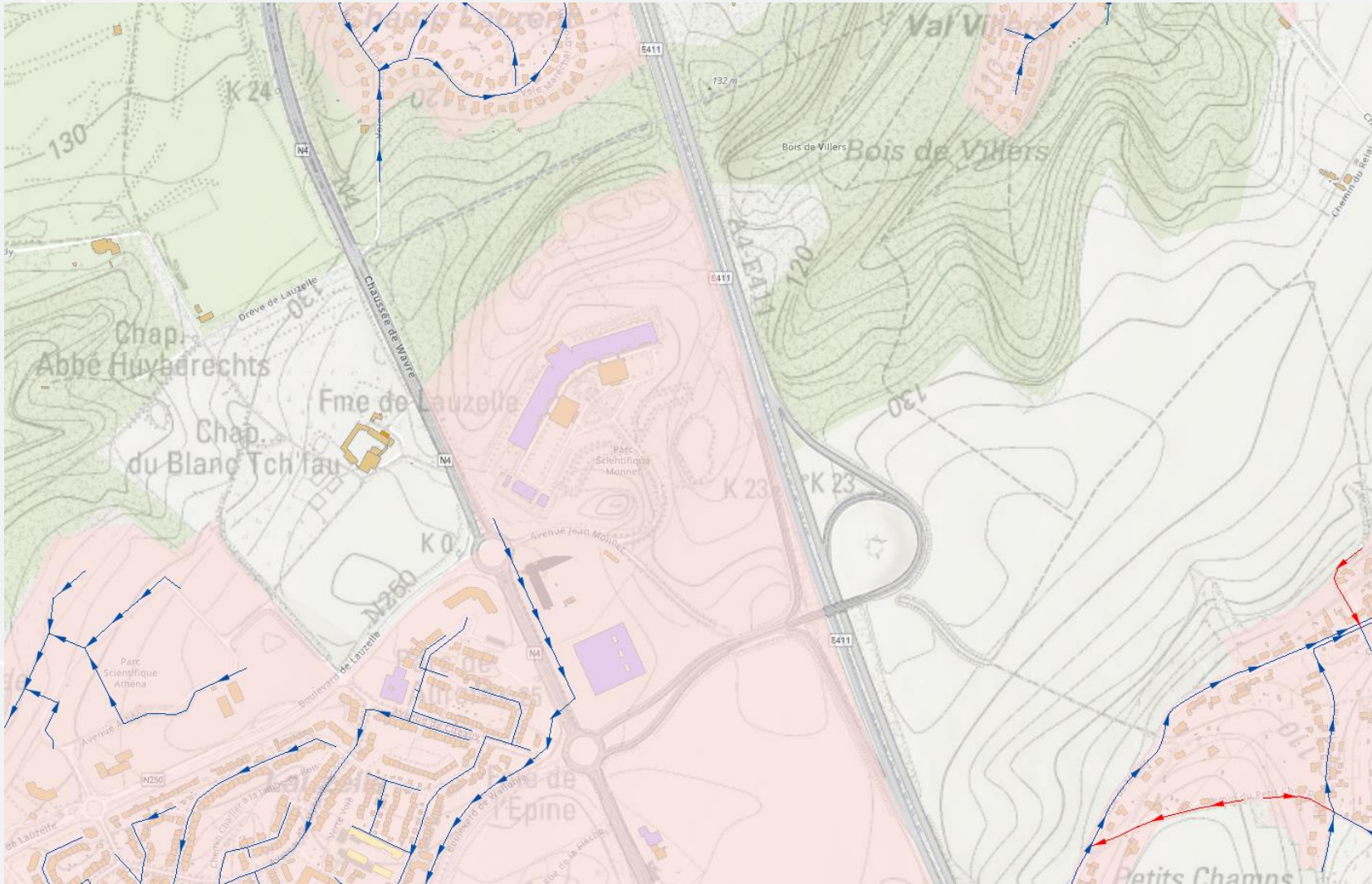
Séance d'information destinée aux Mandataires et agents communaux

Programme

1. Cartographie et cadastre des réseaux d'assainissement
2. Inspections télévisuelles par endoscopie et zoomage
3. Curage des réseaux d'égouttage

Cartographie et cadastre des réseaux d'assainissement

Plans d'Assainissement par Sous-bassin Hydrographique (PASH)



Cadastre des réseaux d'assainissement

= Acquisition d'informations sur le terrain

- Levé topographique des trapillons

Positionnement par satellites et station totale

- *Géométrie* du réseau par progression de regard de visite en regard de visite



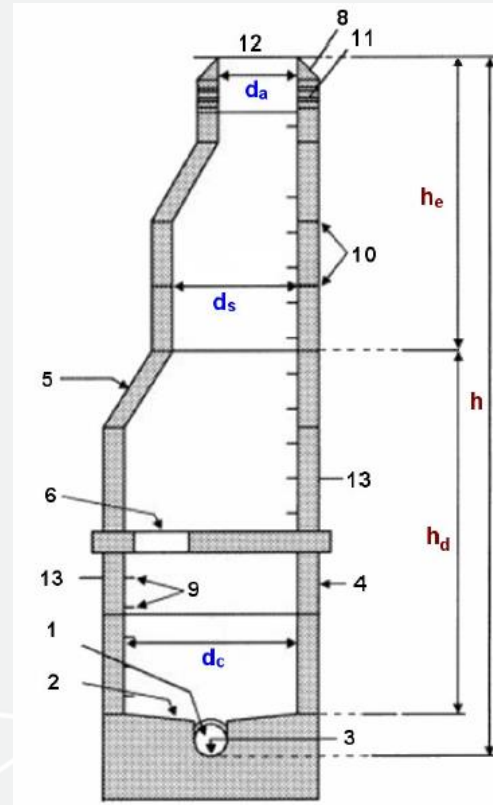
Cadastre des réseaux d'assainissement

= Acquisition d'informations sur le terrain

- Caractérisation des regards de visite et autres ouvrages

Profondeurs, dimensions, matériaux

- *Forme et nature* des éléments de génie civil



Cadastre des réseaux d'assainissement

= Acquisition d'informations sur le terrain

- Évaluation de l'intégrité des ouvrages et de leur bon fonctionnement
- *États structurel et fonctionnel* au niveau des regards de visite

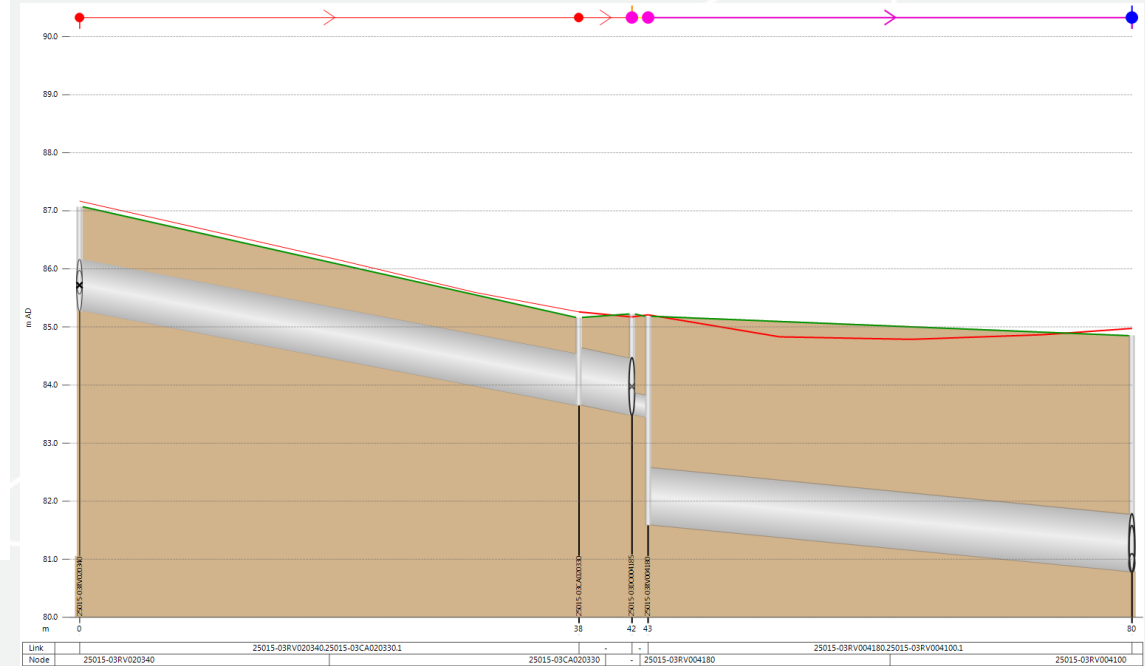
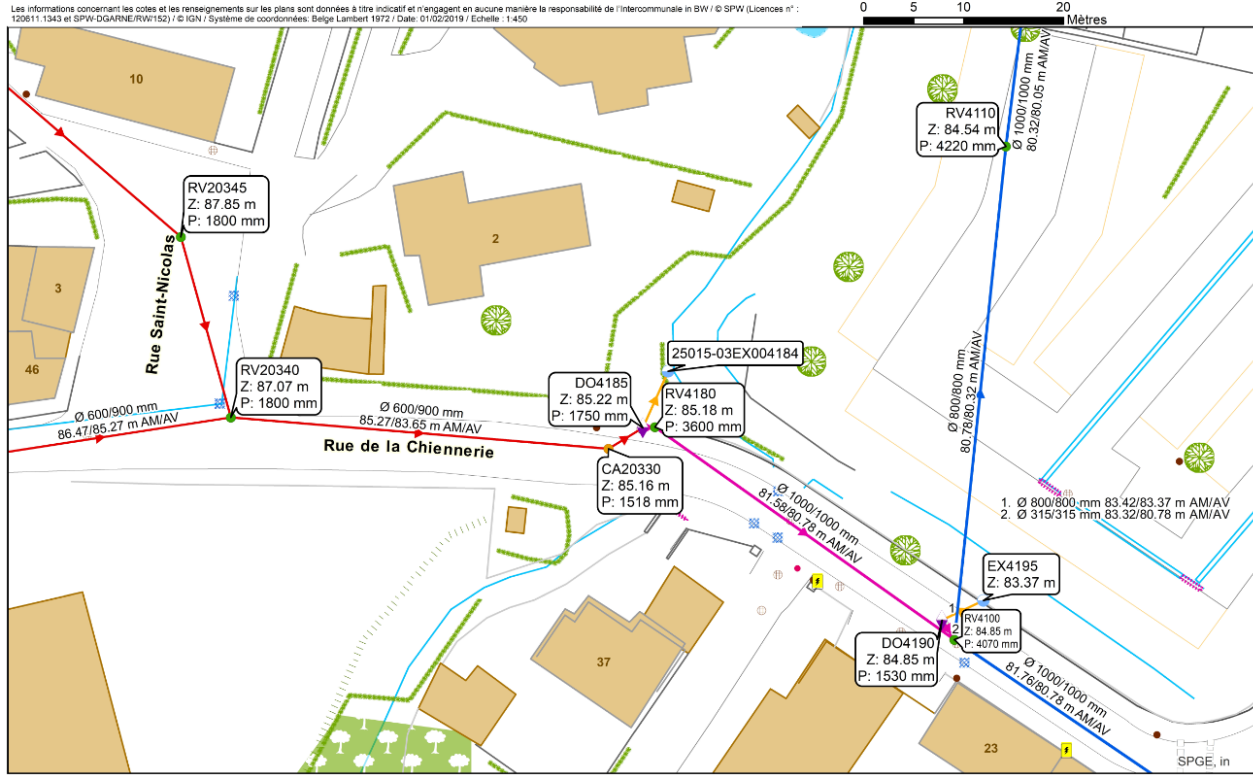


Cartographie des réseaux d'assainissement

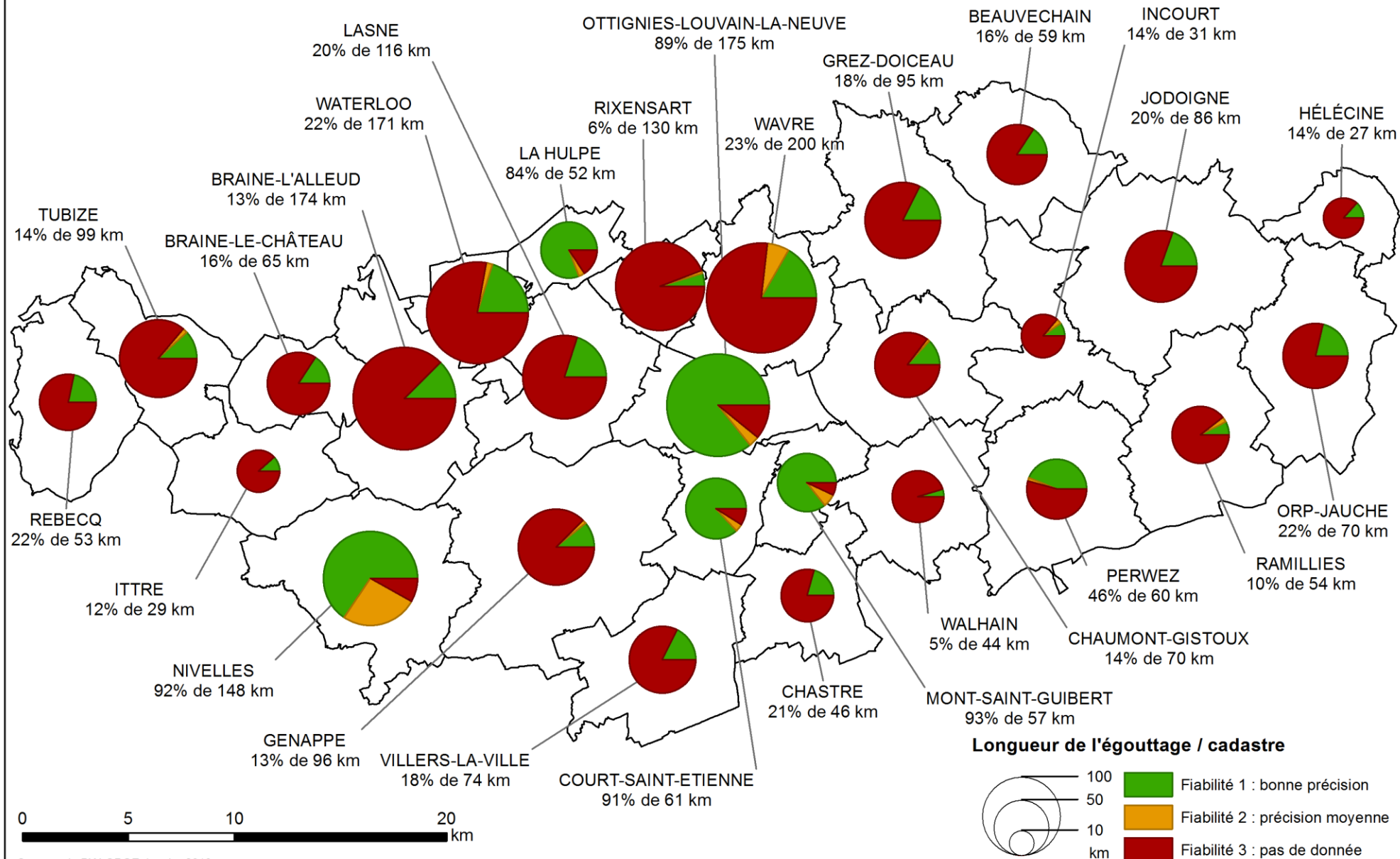
Collecteurs in BW

- ▲ Déversoir d'orage
- Exutoire
- Surverse
- Regard de visite
- Collecteur
- Egouttage communal
- Regard aveugle
- Raccordement DO

Les informations concernant les cotes et les renseignements sur les plans sont données à titre indicatif et n'engagent en aucune manière la responsabilité de l'intercommunale in BW / © SPW (Licences n° : 120611.1343 et SPW-DGARNE/RW152) / © IGN / Système de coordonnées: Belge Lambert 1972 / Date: 01/02/2019 / Echelle: 1:450



Cadastre de l'égouttage communal



Sources: in BW, SPGE, janvier 2019

Inspection télévisuelle des réseaux d'assainissement

Endoscopie des réseaux d'assainissement

= inspection télévisuelle dans les canalisations

- Chariot mobile équipé d'une caméra

Identification et distance des défauts

- Rapport d'observation

➤ *États structurel et fonctionnel*
détaillés des canalisations



Endoscopie des réseaux d'assainissement

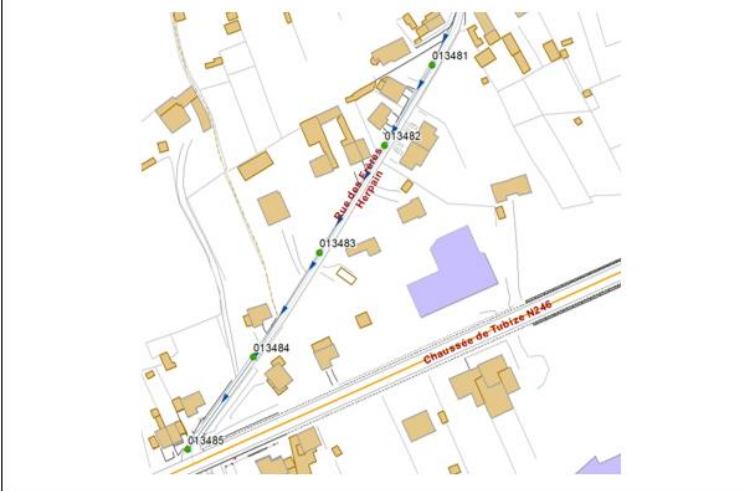
= inspection télévisuelle dans les canalisations

- Rapports synthétiques


- Cartographie
- Registre des principales anomalies + gravité
- Conseils en technique de réhabilitation
- Estimation du taux de raccordement

➤ Synthèse de l'inspection

Autre obstacle (BBE)						
Tronçons		Début (m)	Fin (m)	Gravité		
				Faible	Moyenne	Elevée
RV013481	RV13482	22.75	22.75			X
RV013484	RV13485	41.55	41.55			X



La cartographie illustre un réseau d'assainissement dans un quartier résidentiel. Les tronçons sont numérotés de 013481 à 013485. Des obstacles (BBE) sont indiqués par des points rouges. Des rues sont nommées : 'Rue de la Chapelle' et 'Chaussée de Tubize N246'. Des bâtiments sont représentés par des formes jaunes.



Les deux images d'inspection endoscopique montrent l'intérieur d'une canalisation. L'image de gauche présente une paroi intérieure rugueuse et tachetée, avec un éclairage focalisé sur une zone de dégradation. L'image de droite montre une section plus lisse de la canalisation, avec des données techniques affichées en haut à gauche : DISTANCE: 041.55m, PENTE: 0.01, et des coordonnées RV013484 et RV013485.

Zoomage des réseaux d'assainissement

= inspection télévisuelle à partir du regard de visite

- Caméra fixée sur une canne

Identification des défauts

- Rapport d'observation

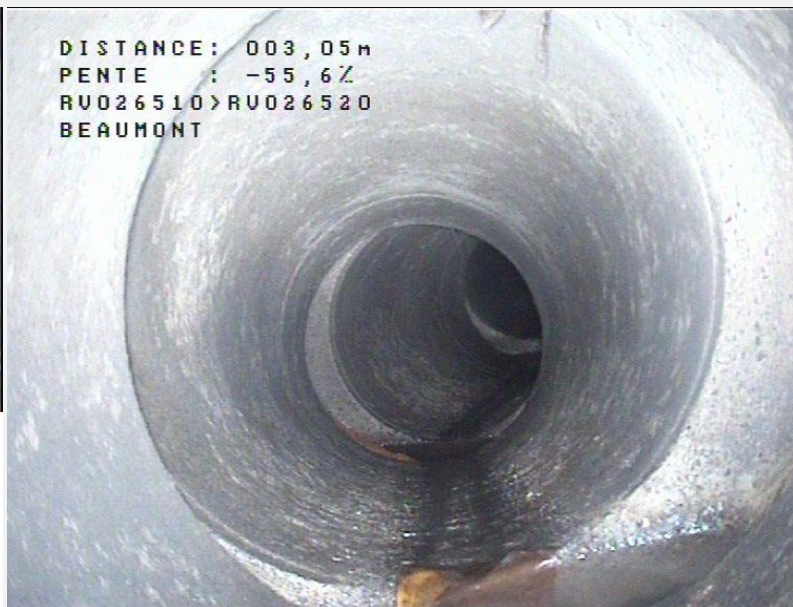
- *États structurel et fonctionnel*
général des canalisations



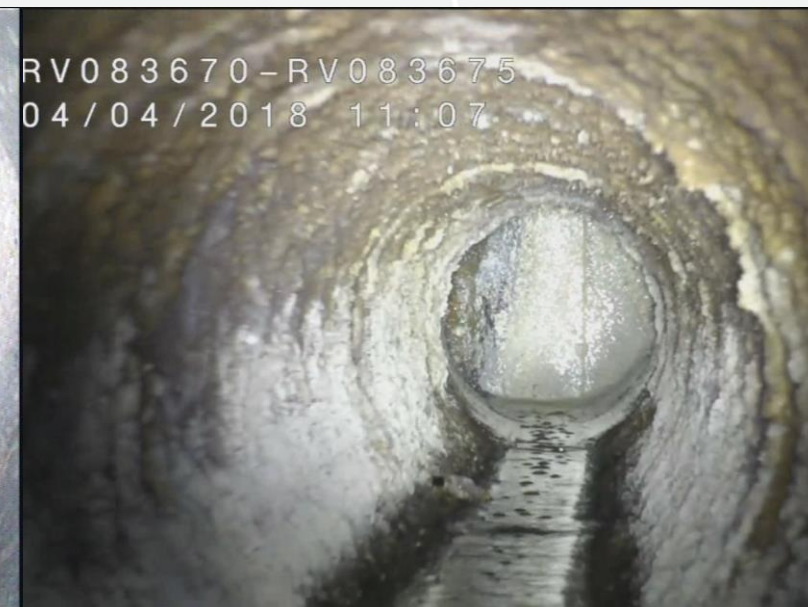
Déformation



Déplacement d'assemblage



Dégradation de surface

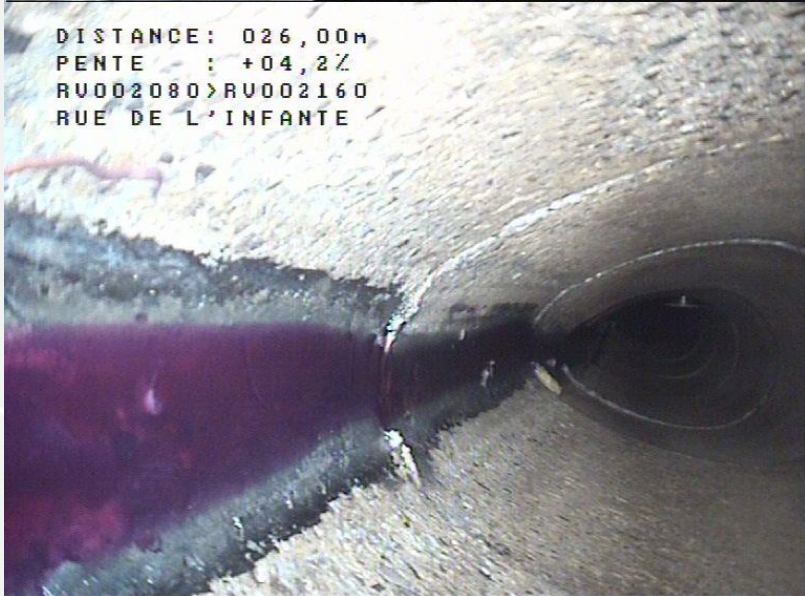
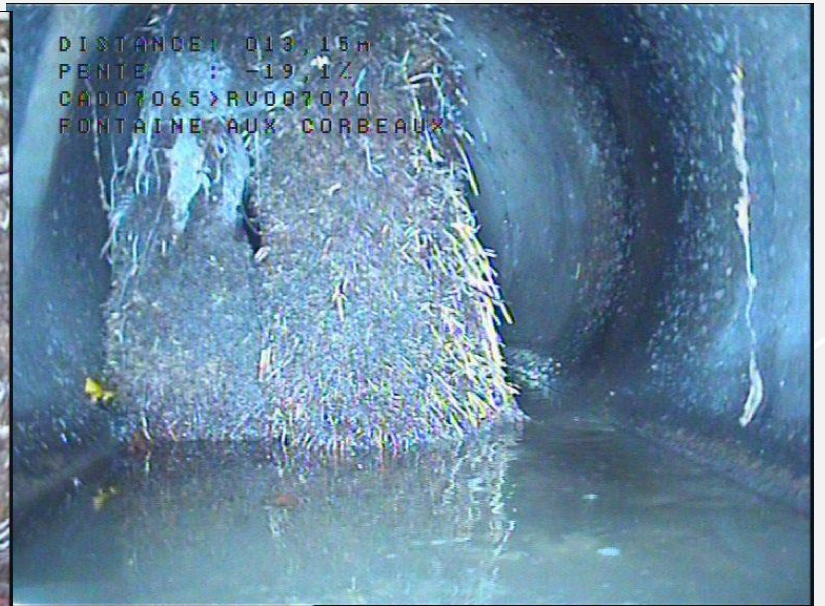


Fissure

Rupture

Effondrement

Obstacle à l'écoulement



Racines

Pollution

Vermine

Endoscopie ou zoomage?

Caméra <u>mobile</u> dans la canalisation	Caméra <u>fixe</u> dans le regard de visite
Position des défauts observés	Pas de distance mesurée
± 30 km/an	± 80 km/an
Camion → accessibilité des ouvrages (stationnement, circulation, dégagement)	Rapidité d'intervention
Curage nécessaire	Pas besoin de curage

Curage des réseaux d'égouttage

Curage des réseaux d'égouttage

Marché de service (1 an, renouvelable 1x 1 an)

Critères de sélection strictes (point de vue technique et professionnel)

Accessible via une convention Commune - in BW

Pas d'obligation minimale de commande, pas d'exclusivité

- **Prix connus:** distance * prix unitaire (hauteur de canalisation, taux de sédimentation)
- Planification et gestion des chantiers par in BW
- Dépotage en centre de traitement autorisé par le prestataire
- Inspection visuelle par endoscopie in BW:
 - Vérifier la bonne réalisation du curage
 - Validation de la facture du prestataire par in BW, avant envoi à la Commune

Merci pour votre attention

Gauvain DUMONT

Responsable Cartographie / Cadastre / Inspection des réseaux

067 68 40 11 - gdumont@inbw.be